

86BYGH350 系列混合式步进电机

一、简介:

步距角: 0.6/1.2°

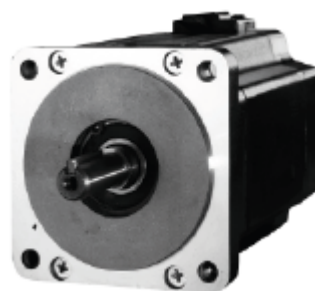
温升: 80°C (额定电流)

环境温度: -20°C~+55°C

绝缘电阻: 100M Ω Min. ,500VDC

绝缘强度: 500VAC for one minute

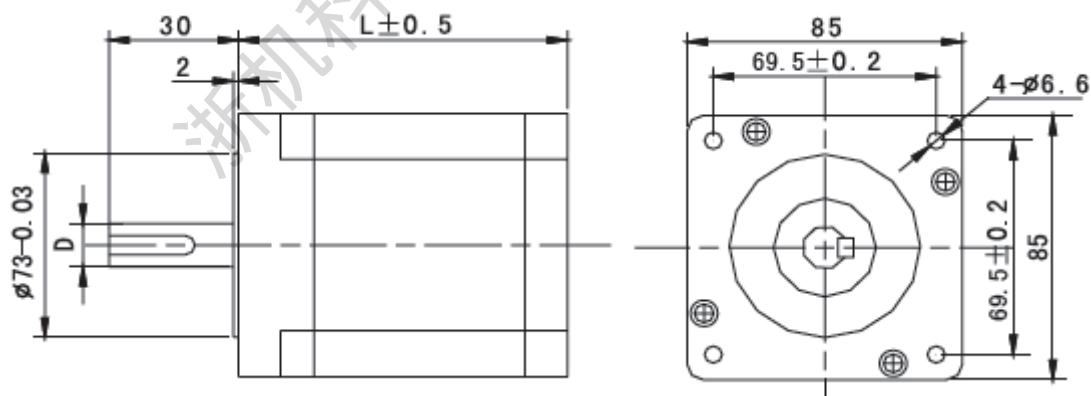
绝缘等级: B 级



二、技术参数:

电机型号	相数	相电流	相电阻	相电感	保持 转矩	转动 惯量	重量	机身 长度	适配 驱动器 型号
单轴		A	Ω	mH	N.M	g-cm ²	kg	mm	
86BYGH3501	3	5.8	1.4	3.9	2	1300	2	69	3HB0822M
86BYGH3502	3	5.8	0.8	3.4	4	2400	3	97	
86BYGH3503	3	5.8	1.2	6.0	6	3400	4	125	

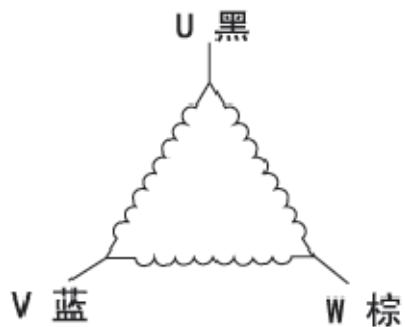
三、安装尺寸:



键尺寸: 平键 4*20

※ 该系列电机 86BYGH3501/2 轴径 (D) 为 $\Phi 12$, 86BYGH3503 轴径 (D) 为 $\Phi 14$ 特殊要求可根据客户要求定作!

四、引出线说明:



杭州浙机科技有限公司

联系电话: 0571-85226995

图文传真: 0571-56857230

企业网址: www.MotorZJ.com

电子信箱: MotorZJ@163.com

浙机科技 www.MotorZJ.com